



おかげさまで5周年!

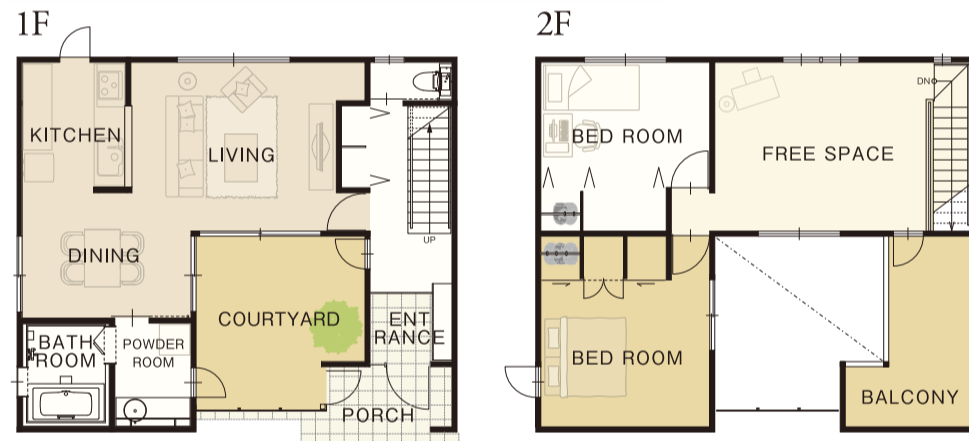
弊社にてご建築されたお客様、二丈モデルハウスへご来場いただいたお客様、
いつもお世話になっている協力業者の皆様をはじめ、さまざまな方々に支えられ、
今年で弊社の新築事業は5周年目を迎えることが出来ました。

お世話になった多くの方々と、
多くの夢を支えてくれた二丈モデルハウスへの
大きな感謝の気持ちを込めて!

二丈モデルハウスの1,340万000円「Court House」を!

555万円

で
移築販売いたします!



<2LDK+フリースペース+中庭>

延床面積：103.71㎡(31.3坪) / 1階面積：55.69㎡(16.8坪)
2階面積：48.02㎡(14.5坪) / 中庭：9.93㎡(3.0坪)

【二丈モデルハウスにて実物をご覧いただけます。
ご自身の目でご納得いくまで是非ご覧下さい。】

【お申し込み期間】2/1(火)~
2/28(月)

【抽選日】本社にて公開抽選
3/27(日)

お申込は、二丈モデルハウスインフォメーションにてスタッフにお申し付けください。

お申し込みにあたっての注意事項

●お申込は、福岡市近郊、唐津市近郊に建築可能な土地をお持ちの方(遠隔地、その他の地域に関しましてはご相談ください)または平成23年3月28日(月)までに建築可能な土地をご準備可能な方に限ります。(該当敷地にて建築可能か事前にご確認させていただきます)●当選された場合平成23年3月31日(木)までにご契約頂きます。●契約後2ヶ月以内に弊社指定日に建築着工して頂ける方。●住宅ローンの借入の場合、金融機関の事前審査の承認が必要です。●受付期間は平成23年2月1日(火)から平成23年2月28日(月)までです。●本社にて行われる抽選会にご参加していただけます。抽選日は平成23年3月27日(日)です。●次のものは価格には含まれません。①冷暖房機器、食器、家具、小物、等②土地④外構工事費⑤登記費用、借入費用などの諸費用⑥建て替える場合の現家屋の解体費⑦特殊資材運搬費⑧浄化槽工事、特種基礎工事費⑨以上に掲載した別途費用

用にかかる消費税●準防火地域など、敷地条件や法的制約、その他の理由で建築が不可能な場合がございます。●再利用部材を使用する部分に関しましては使用に支障のない小キズ等、新規手配部材との色違い・仕様違いが発生する場合もございます。●二丈モデルハウスのオプション仕様となっている部分は標準仕様へ変更する点がございます。●お申し込みは1家族、1世帯につき1回限りとしてさせていただきます。重複するお申し込みは出来ません。●当選した建築に関する権利を第三者に譲渡することはできません。また、売買、名義変更、質権の設定その他担保に供する等の処分を行ってはならないものとします。●お客様がご記入いただきました情報は、主にお客様の住宅建築に関する提案や情報の提供を目的として利用し、第三者への提供を行いません。お客様情報の適正な収集・利用、及びその保護に努めております。●その他のキャンペーンとの併用は出来ません。

ご来場いただいた皆様へ!
オリジナルティッシュボックス
プレゼント!!

コートハウスのかたちをしたティッシュボックスです。
10cm×10cmで使いやすくインテリアにもGOOD!



いちどのであい、いつ いつまでも

株式会社 SAI建築社

福岡市早良区野芥4丁目45-51 / TEL.092-874-7385 / FAX.092-874-7386
フリーダイヤル ☎0120-313148

SAI建築社 検索
http://www.sai-kenchiku.com/